

АВТОНОМНАЯ ВЕЩАТЕЛЬНАЯ СТАНЦИЯ ДЛЯ РЕГИОНАЛЬНОГО ВЕЩАНИЯ DIGILINE DRC.200

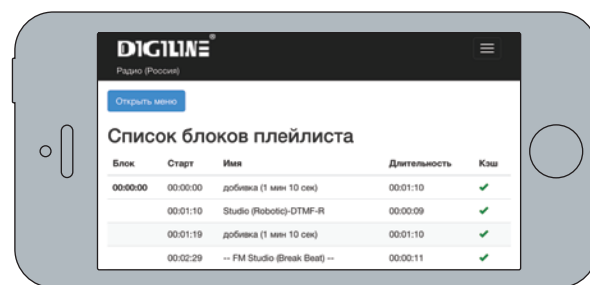
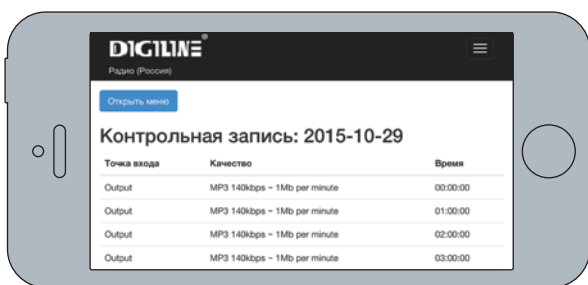
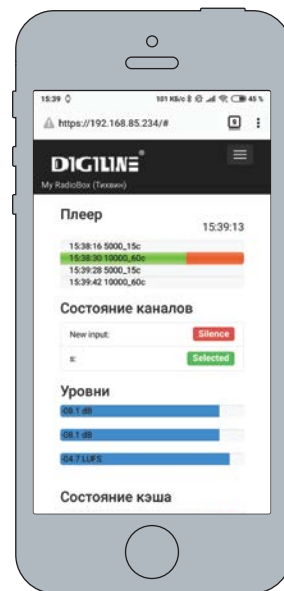
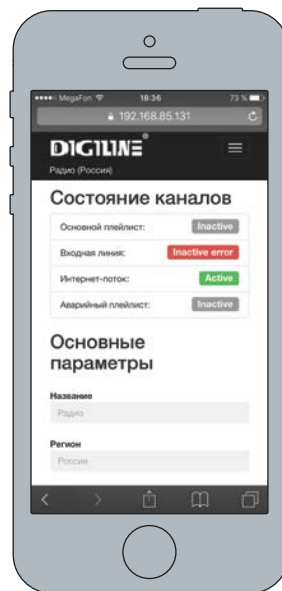
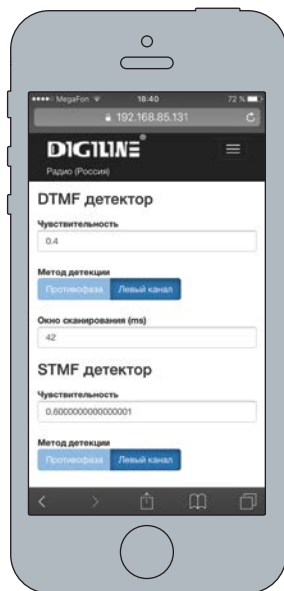
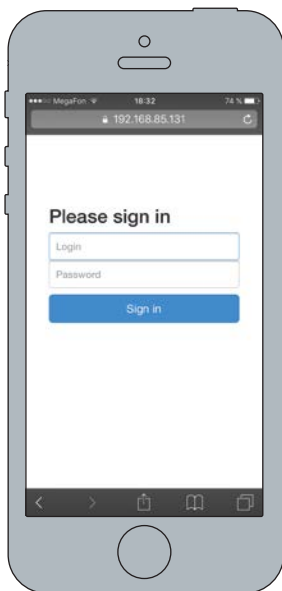


DIGILINE DRC.200 — первая модель в «двухсотой» серии на базе платформы RadioCore, которая является долгожданным развитием идей, заложенных в DRC «сотой» серии. И если в «сотой» серии основной задачей была полная автономность вещательной станции, то **DRC.200** разработана для региональных радиостанций, которые помимо ретрансляции с врезкой рекламы имеют часы с собственным программированием эфира — от одного блока из нескольких песен до полностью спрограммированного 24-часового эфира.

В «двухсотой» серии используется новая аппаратная платформа и встроенное программное обеспечение на базе Linux, сохраняющее и приумножающее основные достоинства «сотой» серии – надежность, необслуживаемость и удобство.

Вещательная станция DRC.200 исполнена в корпусе размером 1U с пассивным охлаждением. В нём, как и прежде, отсутствуют вентиляторы.

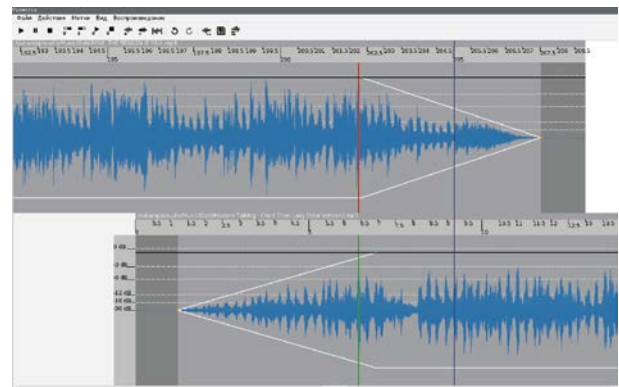
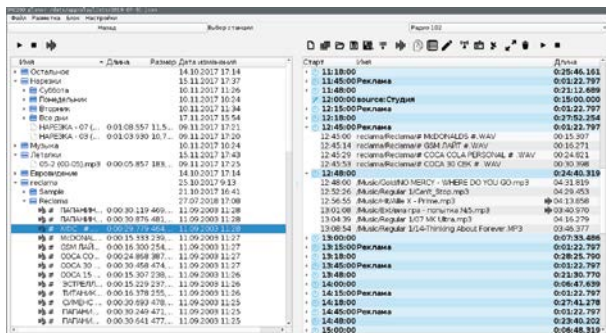
WEB-ИНТЕРФЕЙС:



АВТОНОМНАЯ ВЕЩАТЕЛЬНАЯ СТАНЦИЯ ДЛЯ РЕГИОНАЛЬНОГО ВЕЩАНИЯ **DIGILINE DRC.200**

Базовые возможности платформы **RADIOCORE**:

- воспроизведение собственного плей-листа с любым наполнением, склейками, разметкой, переходами на ретрансляцию сетевой станции и обратно;
- ретрансляция аналогового или цифрового AES/EBU сигнала программы;
- ретрансляция интернет-потока;
- автоматическая врезка рекламных блоков по времени или сигналам управления DTMF;
- использование встраиваемой операционной системы на базе ядра Linux;
- веб-интерфейс для настройки, управления и мониторинга состояния, оптимизированный как для настольных компьютеров, так и для мобильных устройств;
- автоматическая синхронизация контента с использованием облачных сервисов;
- автоматизированное обновление встроенного программного обеспечения устройства;
- встроенный УКВ-ЧМ приемник;
- управление внешним RDS-кодером;
- опциональный встроенный RDS-кодер;
- отправка тэгов из интернет-потока в RDS (RT и PS);
- мониторинг уровня несущей эфирного сигнала и детектирование тишины в эфире;
- многоуровневое резервирование ретрансляции;
- оповещение о важных событиях по электронной почте;
- многопользовательская «подслушка» через IceCast сервер;
- релейный обход устройства (bypass) при отключении питания;
- при пропадании входного сигнала во время ретрансляции происходит запуск аварийного плей-листа или автоматически обновляемой аварийной папки для воспроизведения композиций в случайном порядке;
- запись эфира с любых контрольных точек с возможностью отправки файлов записи в «облако»;
- «подслушка» через встроенные динамики, IceCast или веб-интерфейс;
- встроенный SNMP-агент.



Новые возможности модели **DRC.200**:

- возможность вещания плей-листа с собственным программированием эфира;
- прямое управление устройством: запуск, остановка, изменение элементов плей-листа незадолго до выхода их в эфир, включение/включение ретрансляции;
- разметка и склейка элементов плей-листа;
- профессиональные симметричные балансные разъемы XLR;
- два Ethernet-интерфейса, один из которых поддерживает Livewire+/AES67;
- поддержка внешних музыкальных ротаторов;
- встроенный IP-декодер;
- опциональный встроенный FM-процессор;
- бесплатный пакет программ для работы с плей-листами и разметкой;
- RDS из тэгов файлов плей-листа;
- Врезка живого RTP-сигнала по команде.